

Siedlung Baumweissling, Chur

Quartierplan Cadonau

NV11: Visualisierungen

NV04-NV08: Richtprojekt Gebäude A-D, F

NV10: KO Ausnützung GF



Asga Pensionskasse Genossenschaft

Bollhalder Eberle Architektur

Nightnurse Images



Asga Pensionskasse Genossenschaft

Bollhalder Eberle Architektur

Nightnurse Images



Asga Pensionskasse Genossenschaft

Bollhalder Eberle Architektur

Nightnurse Images



Asga Pensionskasse Genossenschaft

Bollhalder Eberle Architektur

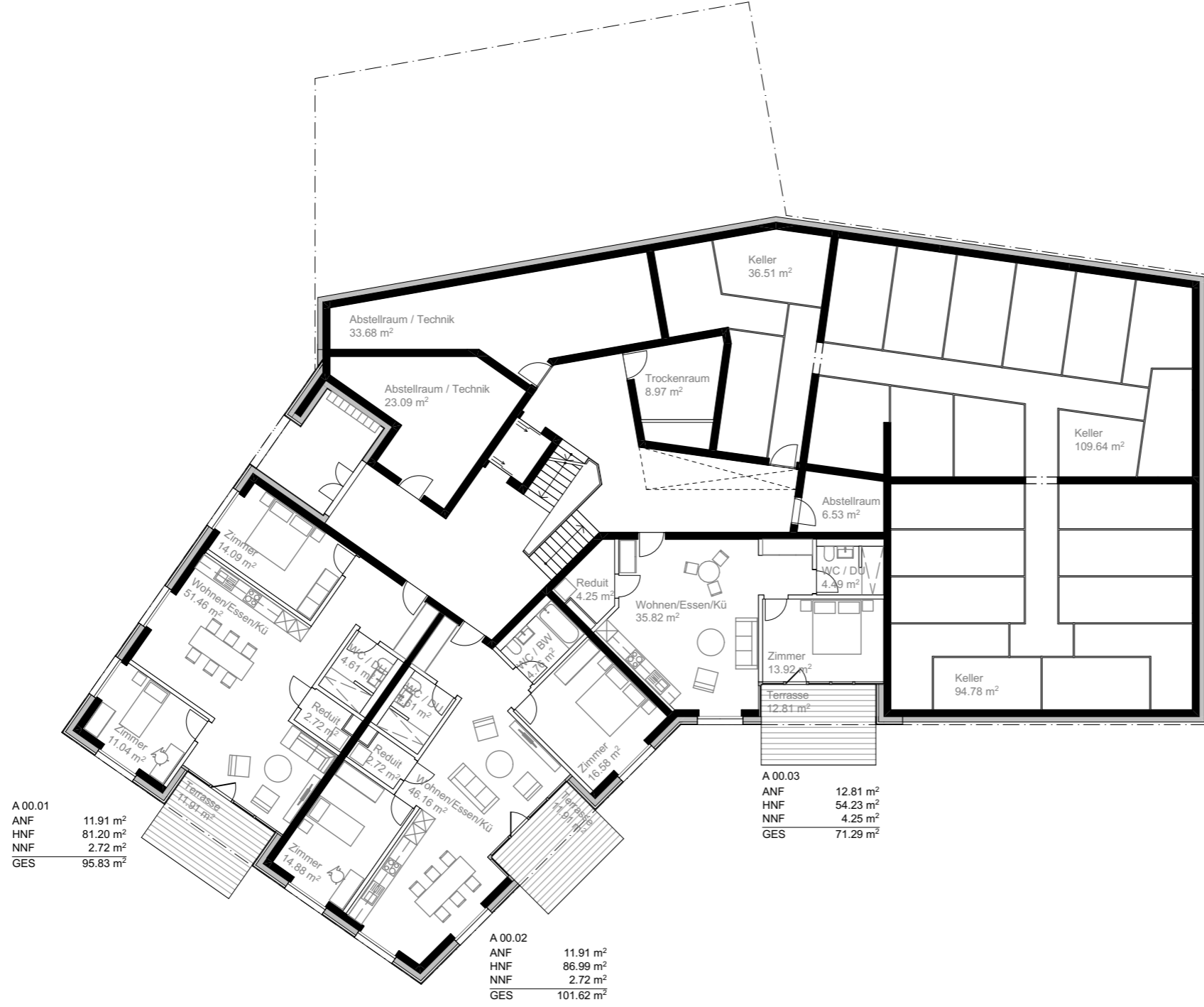
Nightnurse Images



Asga Pensionskasse Genossenschaft

Bollhalder Eberle Architektur

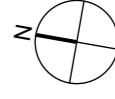
Nightnurse Images



A 00.01	
ANF	11.91 m ²
HNF	81.20 m ²
NNF	2.72 m ²
GES	95.83 m ²

A 00.02	
ANF	11.91 m ²
HNF	86.99 m ²
NNF	2.72 m ²
GES	101.62 m ²

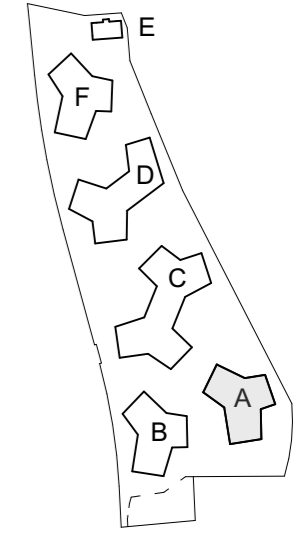
A 00.03	
ANF	12.81 m ²
HNF	54.23 m ²
NNF	4.25 m ²
GES	71.29 m ²



1430 Siedlung Baumweissling Chur
 Asga Pensionskasse Genossenschaft St. Gallen

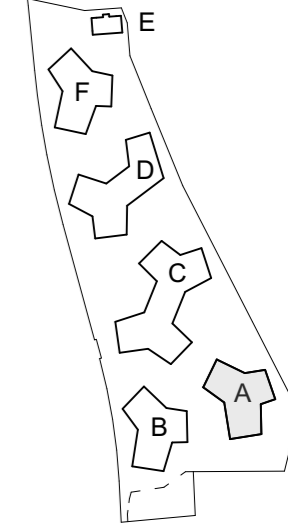
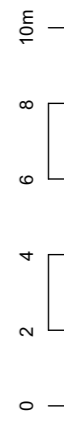
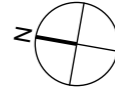
1200 31 Vorprojekt Quartierplan Cadonau NV04 Richtprojekt
 A4 Haus A - Grundriss Geschoss 00 - 1:200

Planbez. 1430_31_1200_A_GR_00_200_A4
 Gezeichnet 16.07.20 / sm, sr, sh
 Revision A4: 10.11.20: Quartierplan Cadonau
 Format A3



Bollhalder Eberle Architektur

Dipl. Architekten ETH/FH/SIA
 Feldlistrasse 31A, 9000 St. Gallen
 Telefon +41 71 243 53 53
 info@bollhalder-eberle.ch
 www.bollhalder-eberle.ch



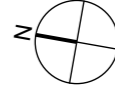
Bollhalder Eberle Architektur

Dipl. Architekten ETH/FH/SIA
 Feldstrasse 31A, 9000 St.Gallen
 Telefon +41 71 243 53 53
 info@bollhalder-eberle.ch
 www.bollhalder-eberle.ch

1430 Siedlung Baumweissling Chur
 Asga Pensionskasse Genossenschaft St.Gallen

1201 31 Vorprojekt Quartierplan Cadonau NV04 Richtprojekt
 A4 Haus A - Grundriss Geschoss 01 - 1:200

Planbez. 1430_31_1201_A_GR_01_200_A4
 Gezeichnet 16.07.2017 sm, sr, sh
 Revision A4: 10.11.20: Quartierplan Cadonau
 Format A3



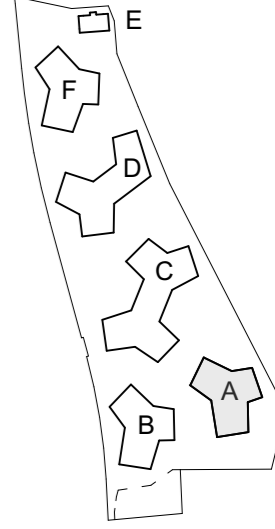
1430 Siedlung Baumweissling Chur
 Asga Pensionskasse Genossenschaft St. Gallen

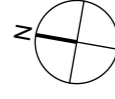
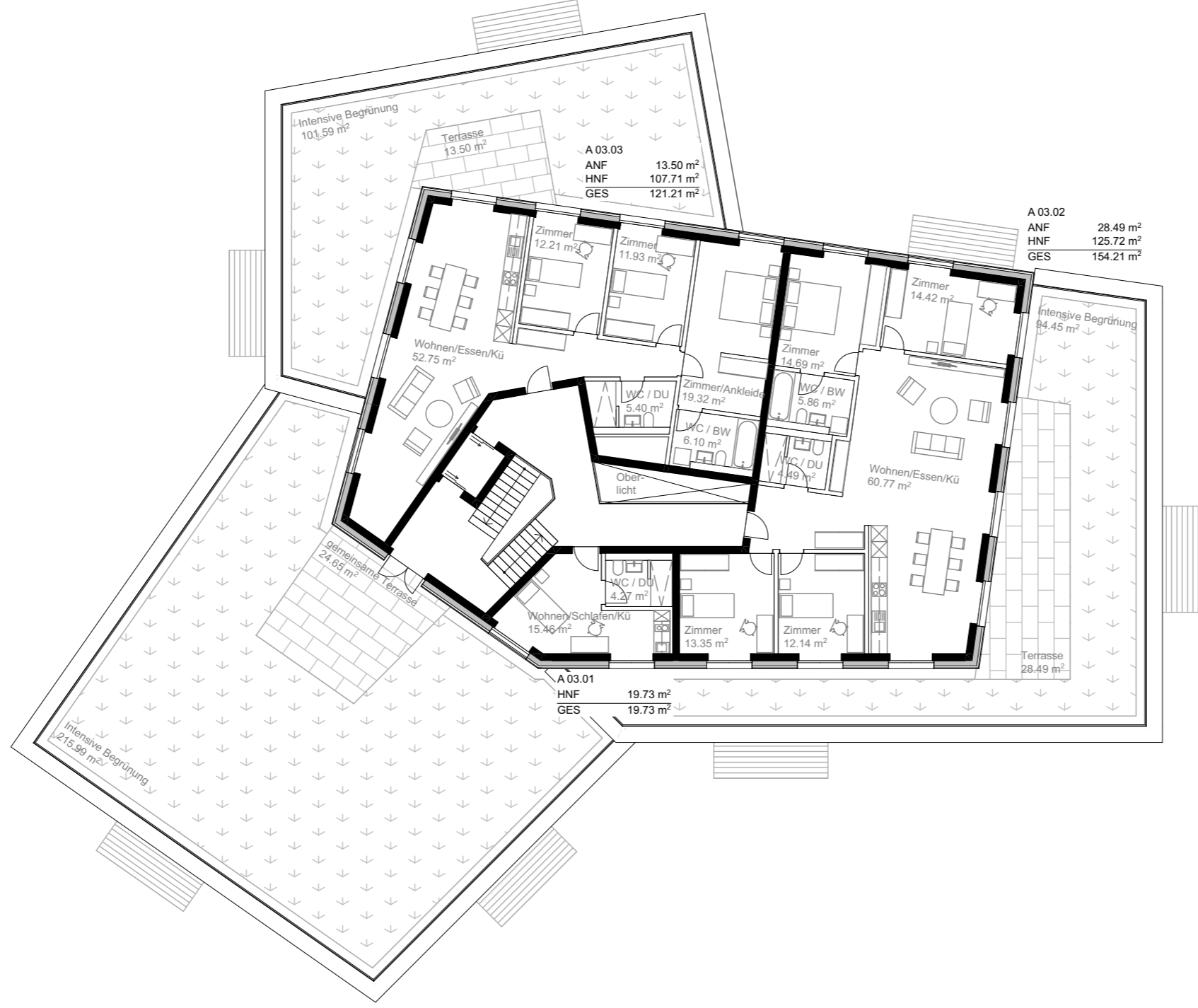
1202 31 Vorprojekt Quartierplan Cadonau NV04 Richtprojekt
 A4 Haus A - Grundriss Geschoss 02 - 1:200

Planbez. 1430_31_1202_A_GR_02_200_A4
 Gezeichnet 16.07.20 / sm, sr, sh
 Revision A4: 10.11.20: Quartierplan Cadonau
 Format A3

Bollhalder Eberle Architektur

Dipl. Architekten ETH/FH/SIA
 Feldlistrasse 31A, 9000 St. Gallen
 Telefon +41 71 243 53 53
 info@bollhalder-eberle.ch
 www.bollhalder-eberle.ch





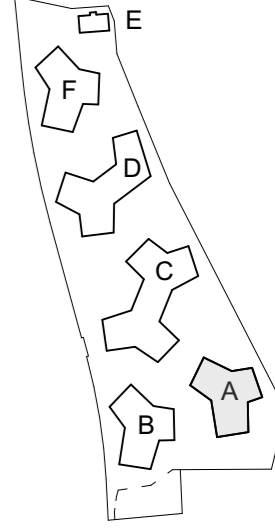
1430 Siedlung Baumweissling Chur
 Asga Pensionskasse Genossenschaft St. Gallen

1203 31 Vorprojekt Quartierplan Cadonau NV04 Richtprojekt
 A4 Haus A - Grundriss Geschoss 03 - 1:200

Planbez. 1430_31_1203_A_GR_03_200_A4
 Gezeichnet 16.07.20 / sm, sr, sh
 Revision A4: 10.11.20: Quartierplan Cadonau
 Format A3

Bollhalder Eberle Architektur

Dipl. Architekten ETH/FH/SIA
 Feldlistrasse 31A, 9000 St. Gallen
 Telefon +41 71 243 53 53
 info@bollhalder-eberle.ch
 www.bollhalder-eberle.ch



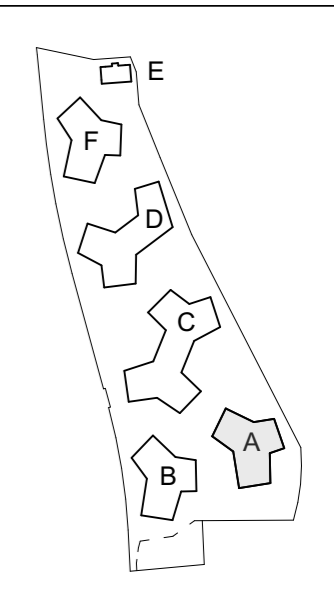
Haus A, West



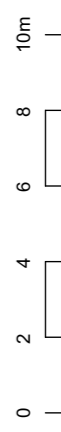
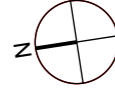
Haus A, Nord



1430	Siedlung Baumweissling Chur Asga Pensionskasse Genossenschaft St. Gallen
1230 A5	31 Vorprojekt Quartierplan Cadonau NV04 Richtprojekt Haus A - Ansicht Nord, West - 1:200
Planbez. Gezeichnet Revision Format	1430_31_1230_A_AN_N_W_200_A5 06.10.2017 sm, sr, sh A5: 10.11.20: Quartierplan Cadonau A3



Bollhalder Eberle Architektur
 Dipl. Architekten ETH/FH/SIA
 Feldlistrasse 31A, 9000 St. Gallen
 Telefon +41 71 243 53 53
 info@bollhalder-eberle.ch
 www.bollhalder-eberle.ch



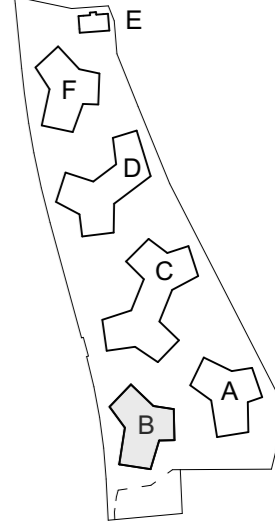
1430 Siedlung Baumweissling Chur
Asga Pensionskasse Genossenschaft St. Gallen

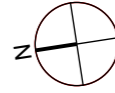
1300 31 Vorprojekt Quartierplan Cadonau NV05 Richtprojekt
A4 Haus B - Grundriss Geschoss 00 - 1:200

Planbez. 1430_31_1300_B_GR_00_200_A4
Gezeichnet 16.07.20 / sm, sr, sh
Revision A4: 10.11.20: Quartierplan Cadonau
Format A3

Bollhalder Eberle Architektur

Dipl. Architekten ETH/FH/SIA
Feldlistrasse 31A, 9000 St. Gallen
Telefon +41 71 243 53 53
info@bollhalder-eberle.ch
www.bollhalder-eberle.ch





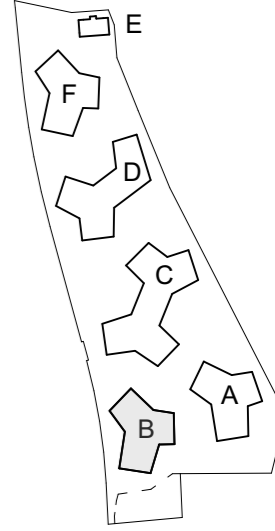
1430 Siedlung Baumweissling Chur
 Asga Pensionskasse Genossenschaft St. Gallen

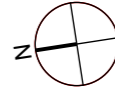
1301 31 Vorprojekt Quartierplan Cadonau NV05 Richtprojekt
 A4 Haus B - Grundriss Geschoss 01 - 1:200

Planbez. 1430_31_1301_B_GR_01_200_A4
 Gezeichnet 16.07.2017 sm, sr, sh
 Revision A4: 10.11.20: Quartierplan Cadonau
 Format A3

Bollhalder Eberle Architektur

Dipl. Architekten ETH/FH/SIA
 Feldlistrasse 31A, 9000 St. Gallen
 Telefon +41 71 243 53 53
 info@bollhalder-eberle.ch
 www.bollhalder-eberle.ch





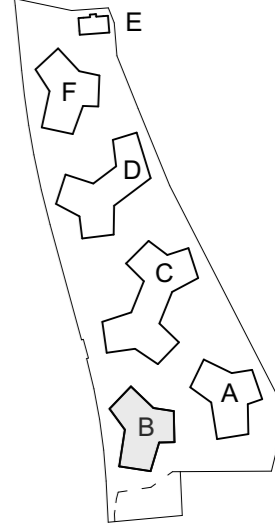
1430 Siedlung Baumweissling Chur
Asga Pensionskasse Genossenschaft St. Gallen

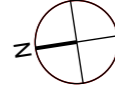
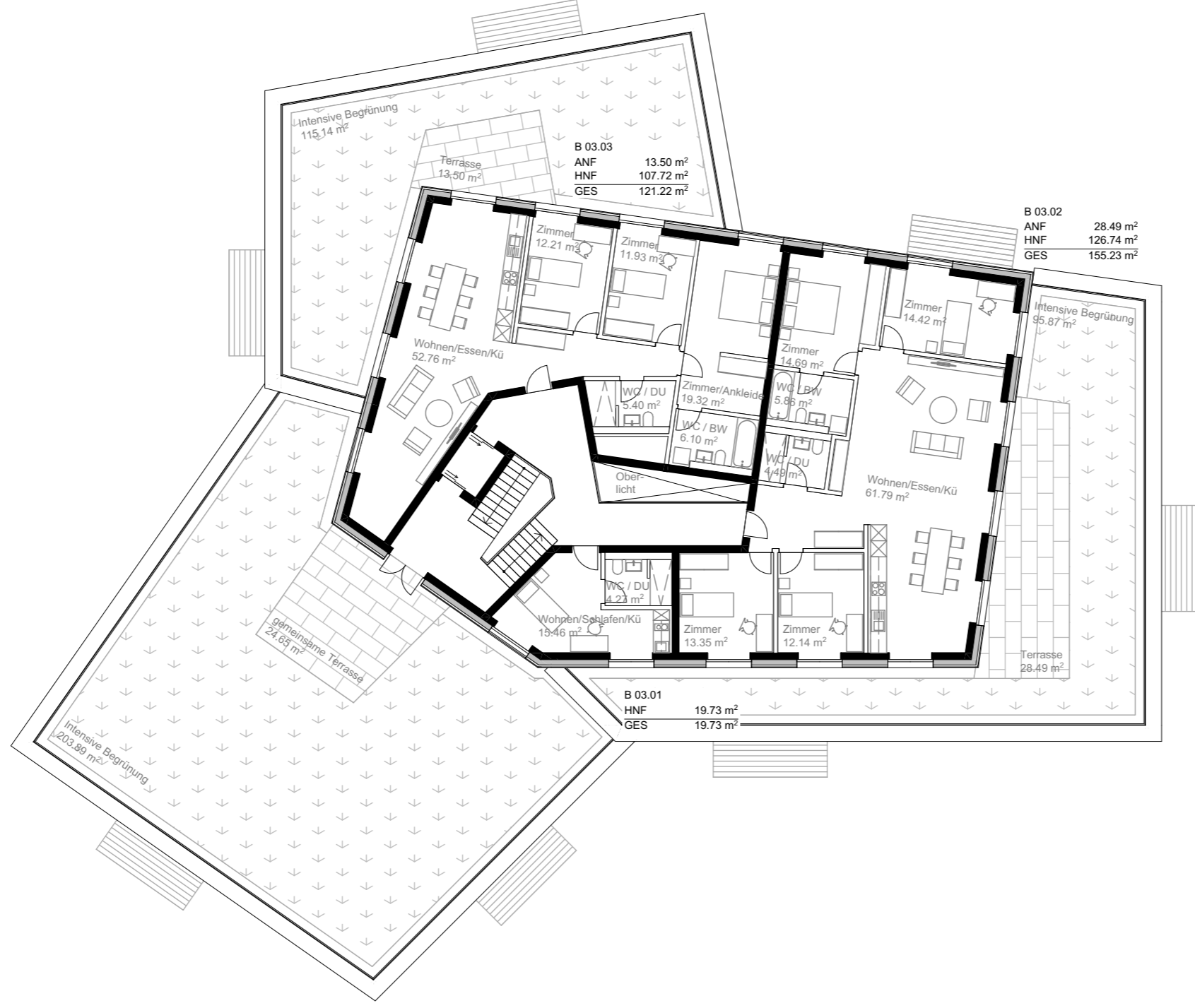
1302 31 Vorprojekt Quartierplan Cadonau NV05 Richtprojekt
A4 Haus B - Grundriss Geschoss 02 - 1:200

Planbez. 1430_31_1302_B_GR_02_200_A4
Gezeichnet 16.07.20 / sm, sr, sh
Revision A4: 10.11.20: Quartierplan Cadonau
Format A3

Bollhalder Eberle Architektur

Dipl. Architekten ETH/FH/SIA
Feldstrasse 31A, 9000 St. Gallen
Telefon +41 71 243 53 53
info@bollhalder-eberle.ch
www.bollhalder-eberle.ch

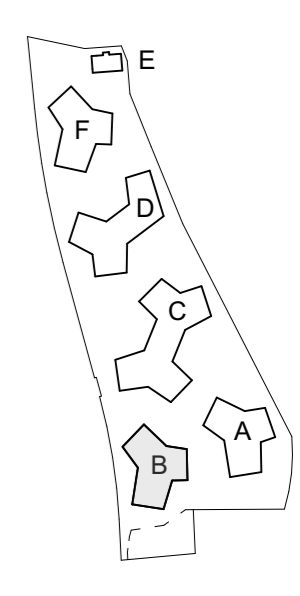




1430 Siedlung Baumweissling Chur
 Asga Pensionskasse Genossenschaft St. Gallen

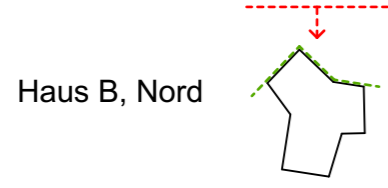
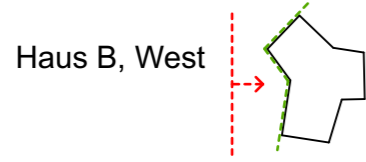
1303 31 Vorprojekt Quartierplan Cadonau NV05 Richtprojekt
 A4 Haus B - Grundriss Geschoss 03 - Attika - 1:200

Planbez. 1430_31_1303_B_GR_03_200_A4
 Gezeichnet 16.07.20 / sm, sr, sh
 Revision A4: 10.11.20: Quartierplan Cadonau
 Format A3

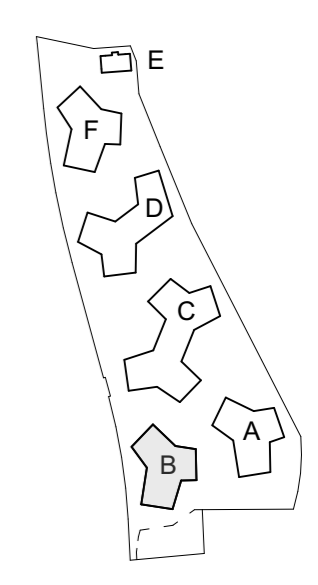


Bollhalder Eberle Architektur

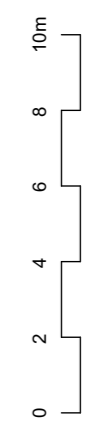
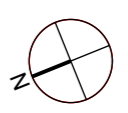
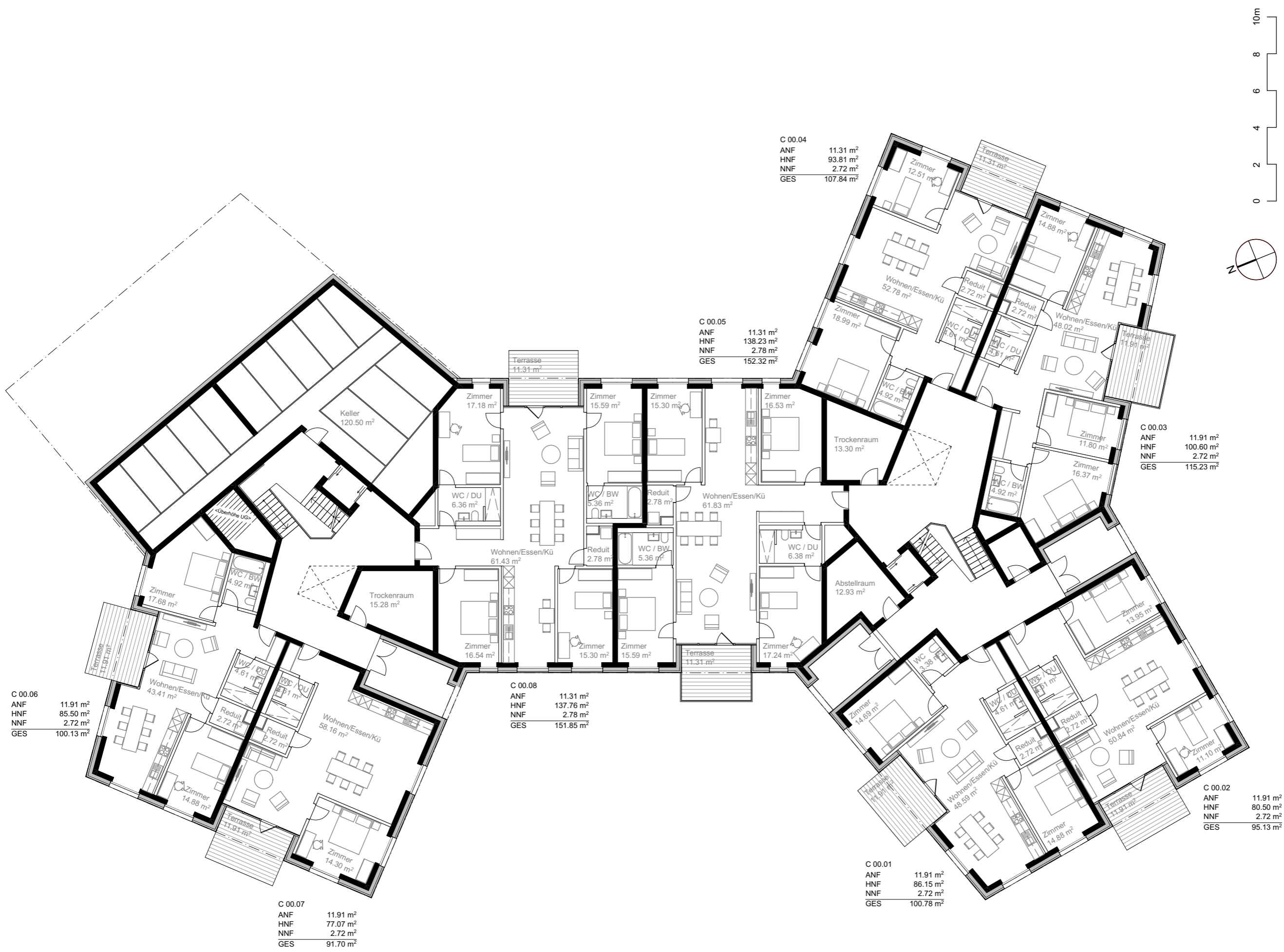
Dipl. Architekten ETH/FH/SIA
 Feldlistrasse 31A, 9000 St. Gallen
 Telefon +41 71 243 53 53
 info@bollhalder-eberle.ch
 www.bollhalder-eberle.ch



1430	Siedlung Baumweissling Chur Asga Pensionskasse Genossenschaft St. Gallen	Architektur
1330 A5	31 Vorprojekt Quartierplan Cadonau NV05 Richtprojekt Haus B - Ansicht Nord, West - 1:200	
Planbez. 1430_31_1330_B_AN_N_W_200_A5 Gezeichnet 06.10.2017 sm, sr, sh Revision A5: 10.11.20: Quartierplan Cadonau Format A3		

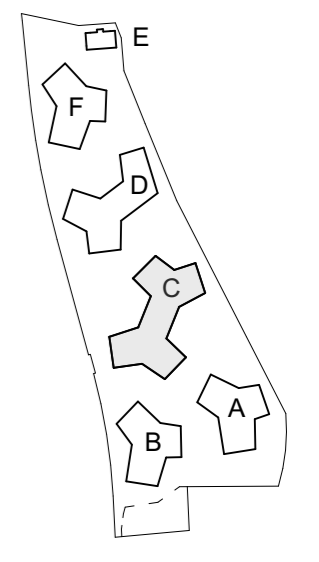


Bollhalder Eberle Architektur
 Dipl. Architekten ETH/FH/SIA
 Feldlistrasse 31A, 9000 St.Gallen
 Telefon +41 71 243 53 53
 info@bollhalder-eberle.ch
 www.bollhalder-eberle.ch



Bollhalder Eberle Architektur

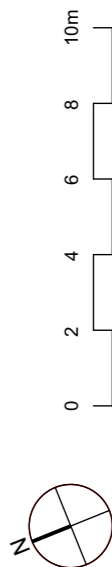
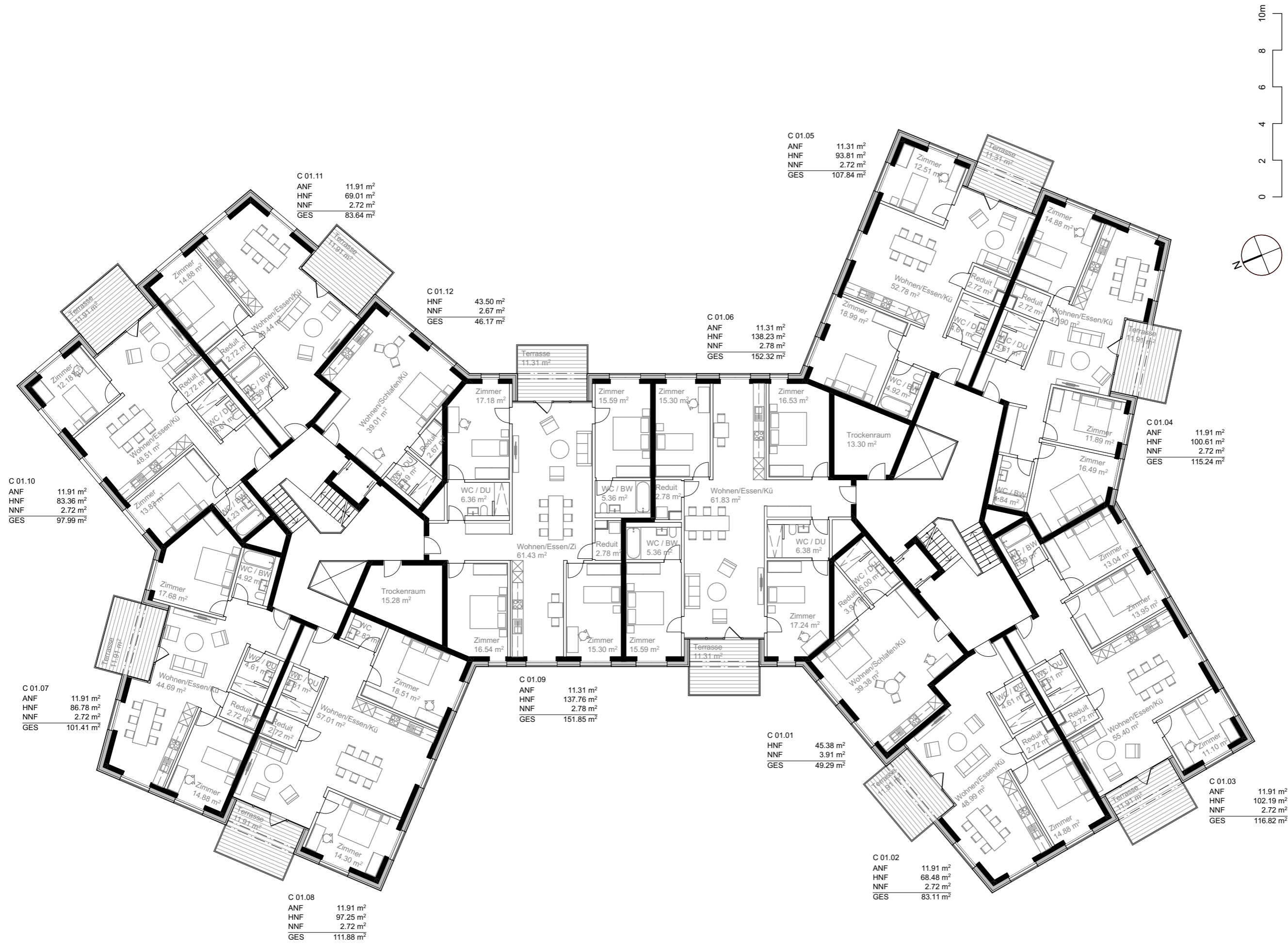
Dipl. Architekten ETH/FH/SIA
 Feldstrasse 31A, 9000 St.Gallen
 Telefon +41 71 243 53 53
 info@bollhalder-eberle.ch
 www.bollhalder-eberle.ch



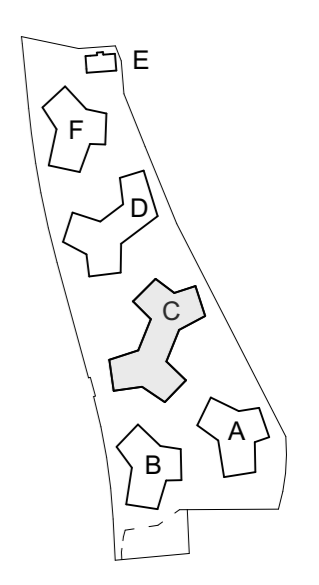
1430 Siedlung Baumweissling Chur
Asga Pensionskasse Genossenschaft St.Gallen

1400 31 Vorprojekt Quartierplan Cadonau NV06 Richtprojekt
A4 Haus C - Grundriss Geschoss 00 - 1:200

Planbez. 1430_31_1400_C_GR_00_200_A4
 Gezeichnet 16.07.2017 sm, sr, sh
 Revision A4: 10.11.20: Quartierplan Cadonau
 Format A3

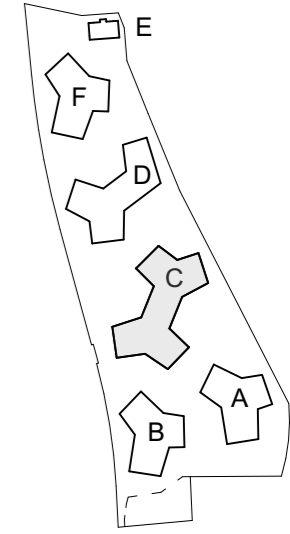
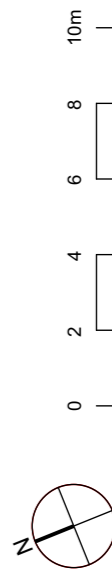
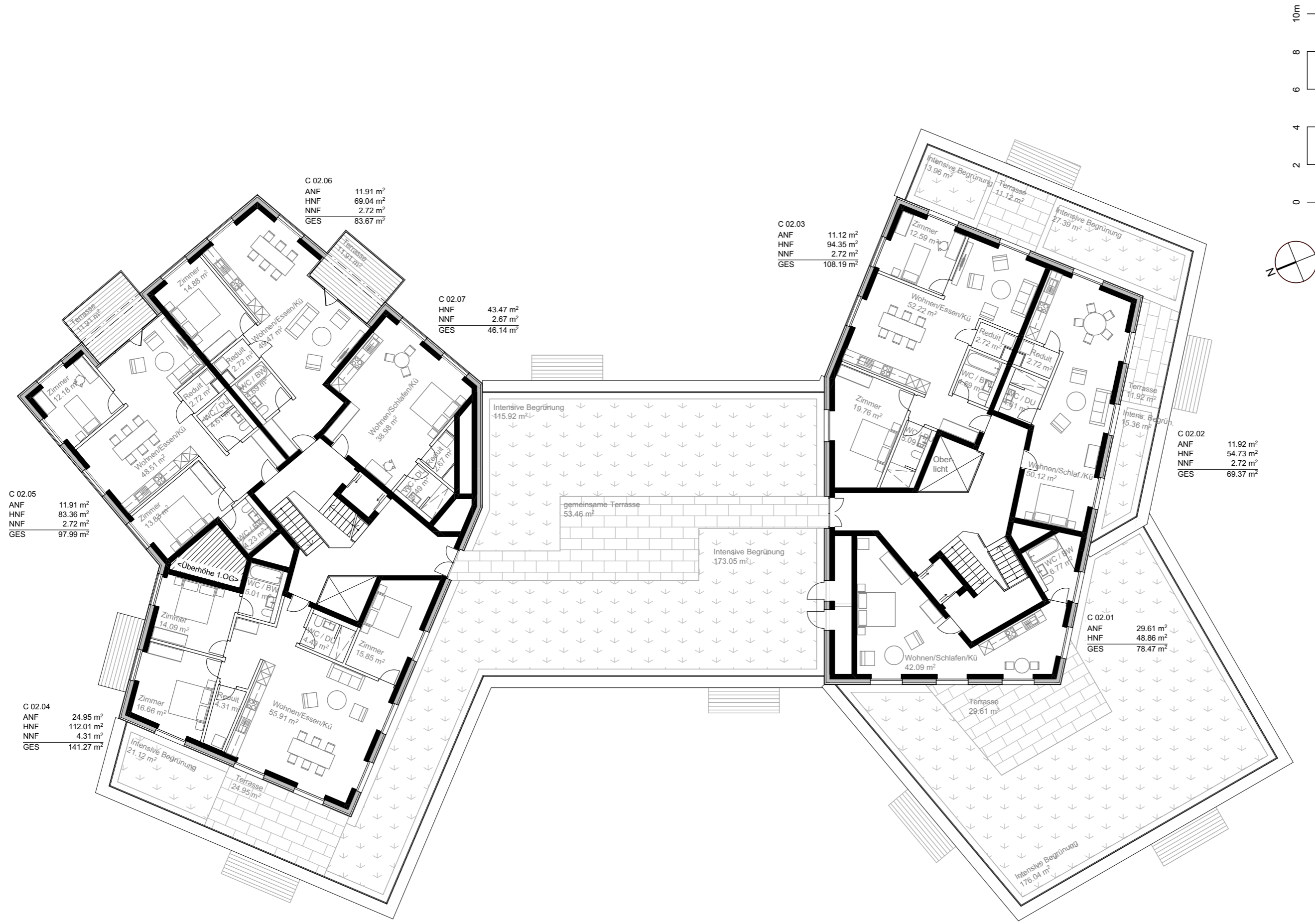


Bollhalder Eberle Architektur
Dipl. Architekten ETH/FH/SIA
Feldstrasse 31A, 9000 St.Gallen
Telefon +41 71 243 53 53
info@bollhalder-eberle.ch
www.bollhalder-eberle.ch



1430 Siedlung Baumweissling Chur
1401 Asga Pensionskasse Genossenschaft St.Gallen
A4 31 Vorprojekt Quartierplan Cadonau NV06 Richtprojekt
Haus C - Grundriss Geschoss 01 - 1:200

Planbez. 1430_31_1401_C_GR_01_200_A4
Gezeichnet 16.07.2017 sm, sr, sh
Revision A4: 10.11.20: Quartierplan Cadonau
Format A3



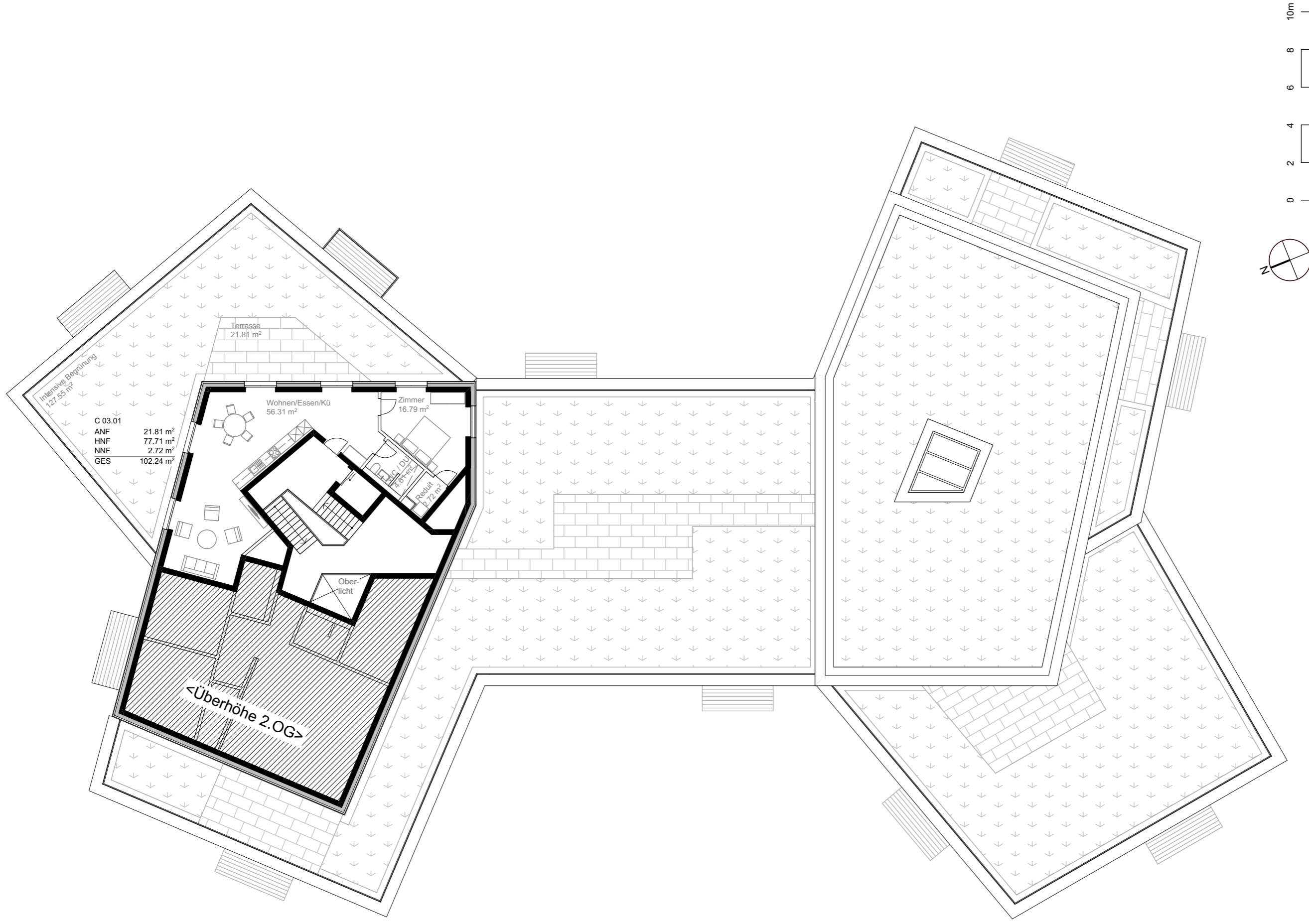
Bollhalder Eberle Architektur

Dipl. Architekten ETH/FH/SIA
 Feldstrasse 31A, 9000 St.Gallen
 Telefon +41 71 243 53 53
 info@bollhalder-eberle.ch
 www.bollhalder-eberle.ch

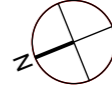
1430 Siedlung Baumweissling Chur
 Asga Pensionskasse Genossenschaft St.Gallen

1402 31 Vorprojekt Quartierplan Cadonau NV06 Richtprojekt
 A4 Haus C - Grundriss Geschoss 02 - 1:200

Planbez. 1430_31_1402_C_GR_02_200_A4
 Gezeichnet 16.07.2017 sm, sr, sh
 Revision A4: 10.11.20: Quartierplan Cadonau
 Format A3



C 03.01	
ANF	21.81 m ²
HNF	77.71 m ²
NNF	2.72 m ²
GES	102.24 m ²



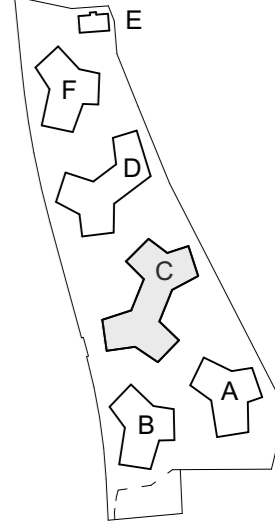
1430 Siedlung Baumweissling Chur
Asga Pensionskasse Genossenschaft St. Gallen

1403 Vorprojekt Quartierplan Cadonau NV06 Richtprojekt
A4 Haus C - Dachaufsicht Geschoss 03 - 1:200

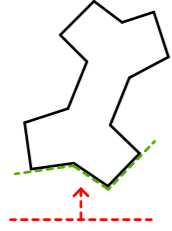
Planbez. 1430_31_1403_C_GR_03_200_A4
Gezeichnet 16.07.2017 sm, sr, sh
Revision A4: 10.11.20: Quartierplan Cadonau
Format A3

Bollhalder Eberle Architektur

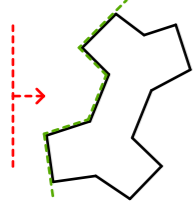
Dipl. Architekten ETH/FH/SIA
Feldlistrasse 31A, 9000 St. Gallen
Telefon +41 71 243 53 53
info@bollhalder-eberle.ch
www.bollhalder-eberle.ch



Haus C, Süd

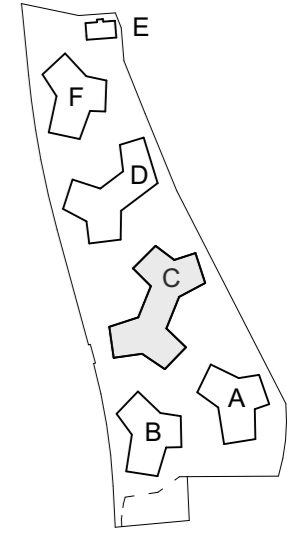


Haus C, West



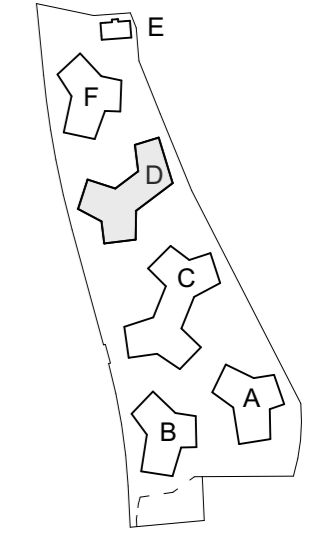
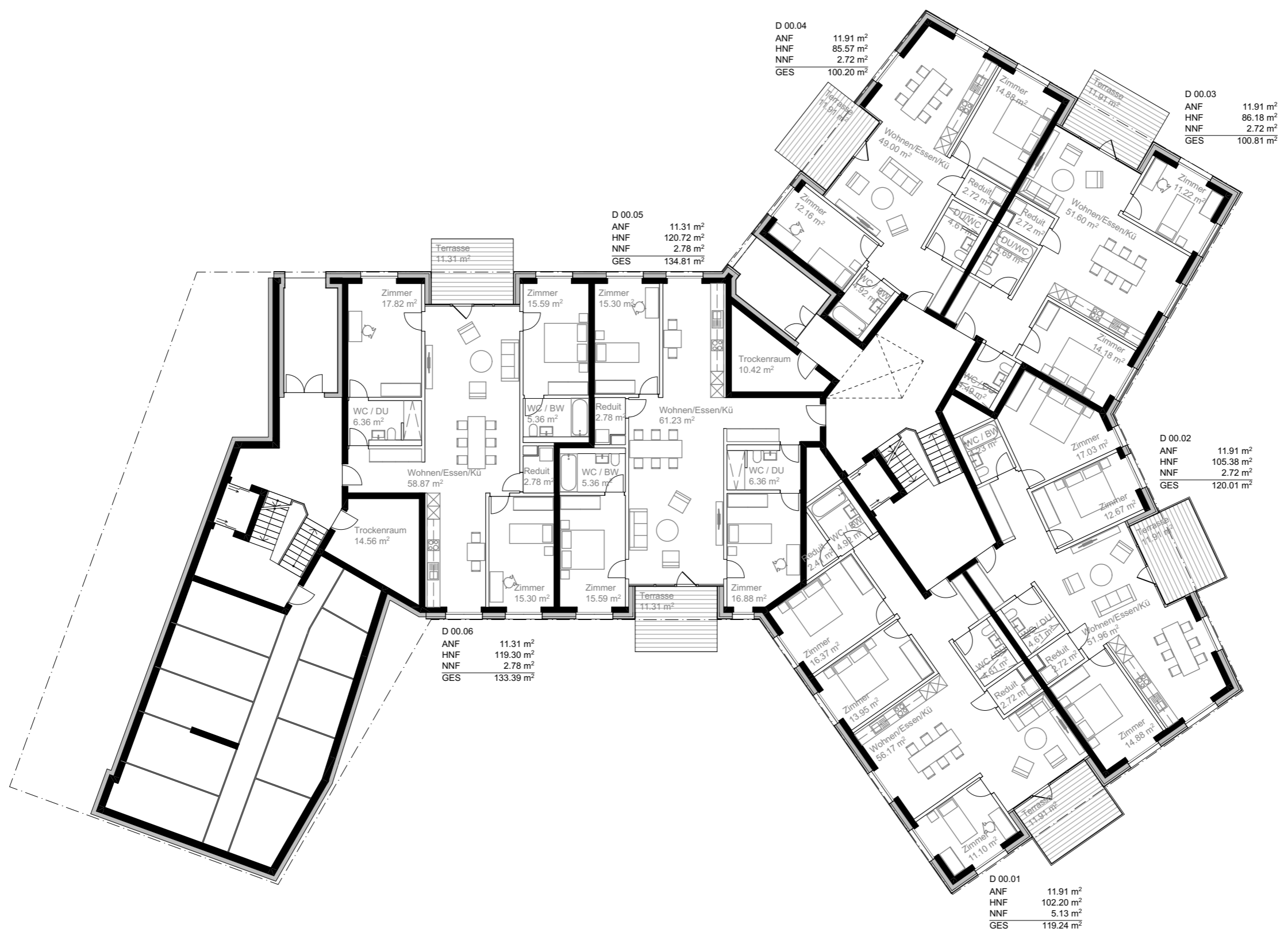
Bollhalder Eberle Architektur

Dipl. Architekten ETH/FH/SIA
Feldstrasse 31A, 9000 St.Gallen
Telefon +41 71 243 53 53
info@bollhalder-eberle.ch
www.bollhalder-eberle.ch



1430 Siedlung Baumweissling Chur
Asga Pensionskasse Genossenschaft St.Gallen
1432 Vorprojekt Quartierplan Cadonau NV06 Richtprojekt
A5 Haus C - Ansicht Süd, West - 1:200

Planbez. 1430_31_1432_C_AN_S_W_200_A5
Gezeichnet 06.10.2017 sm, sr, sh
Revision A5: 10.11.20: Quartierplan Cadonau
Format A3



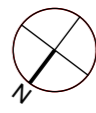
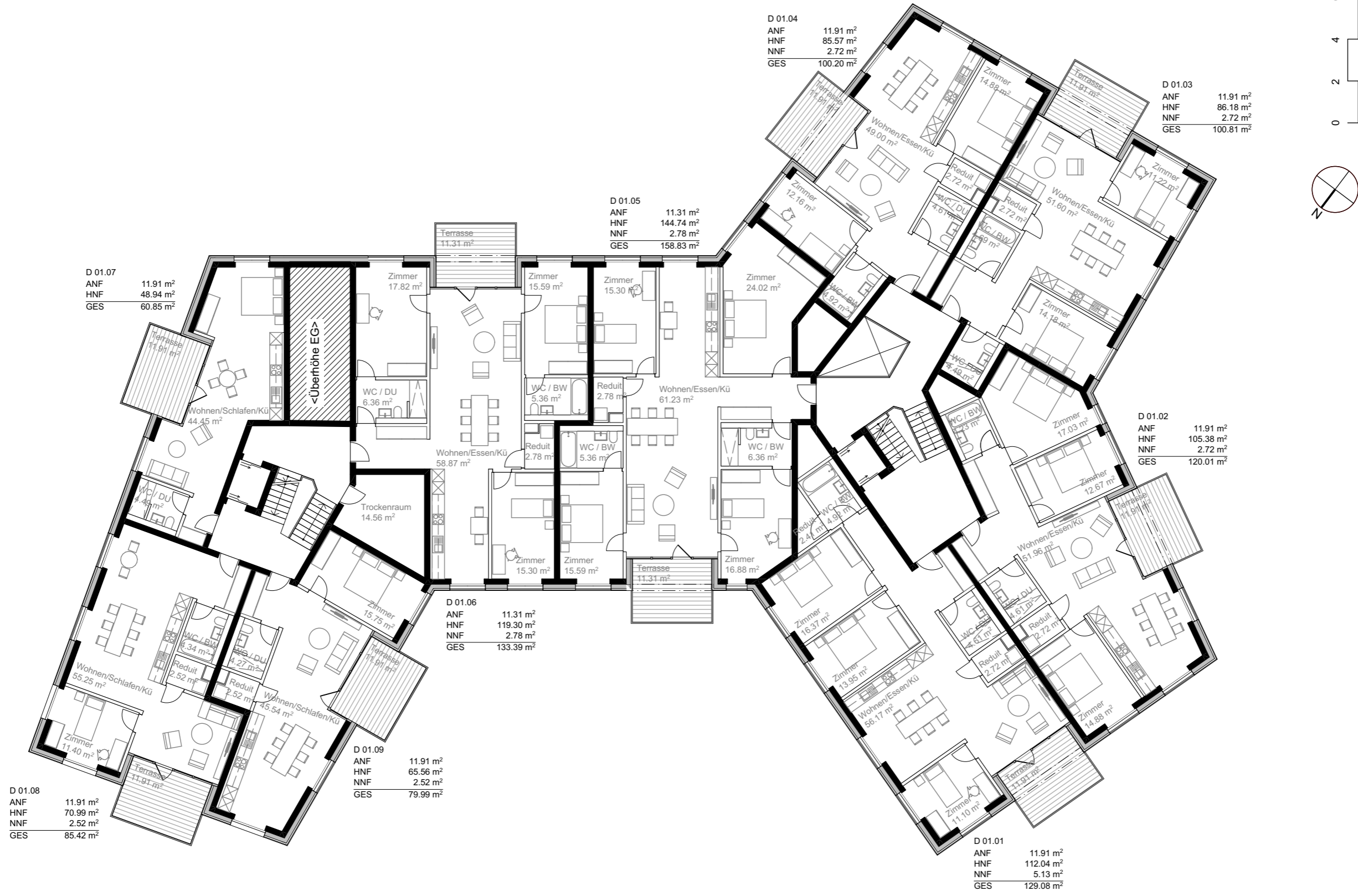
Bollhalder Eberle **Architektur**

Dipl. Architekten ETH/FH/SIA
 Feldstrasse 31A, 9000 St.Gallen
 Telefon +41 71 243 53 53
 info@bollhalder-eberle.ch
 www.bollhalder-eberle.ch

1430 Siedlung Baumweissling Chur
 Asga Pensionskasse Genossenschaft St.Gallen

1500 31 Vorprojekt Quartierplan Cadonau NV07 Richtprojekt
 A4 Haus D - Grundriss Geschoss 00 - 1:200

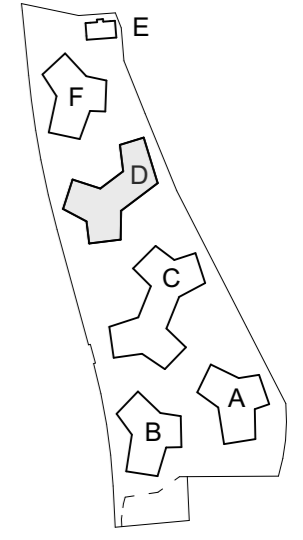
Planbez. 1430_31_1500_D_GR_00_200_A4
 Gezeichnet 16.07.20 / sm, sr, sh
 Revision A4: 10.11.20: Quartierplan Cadonau
 Format A3



1430 Siedlung Baumweissling Chur
Asga Pensionskasse Genossenschaft St. Gallen

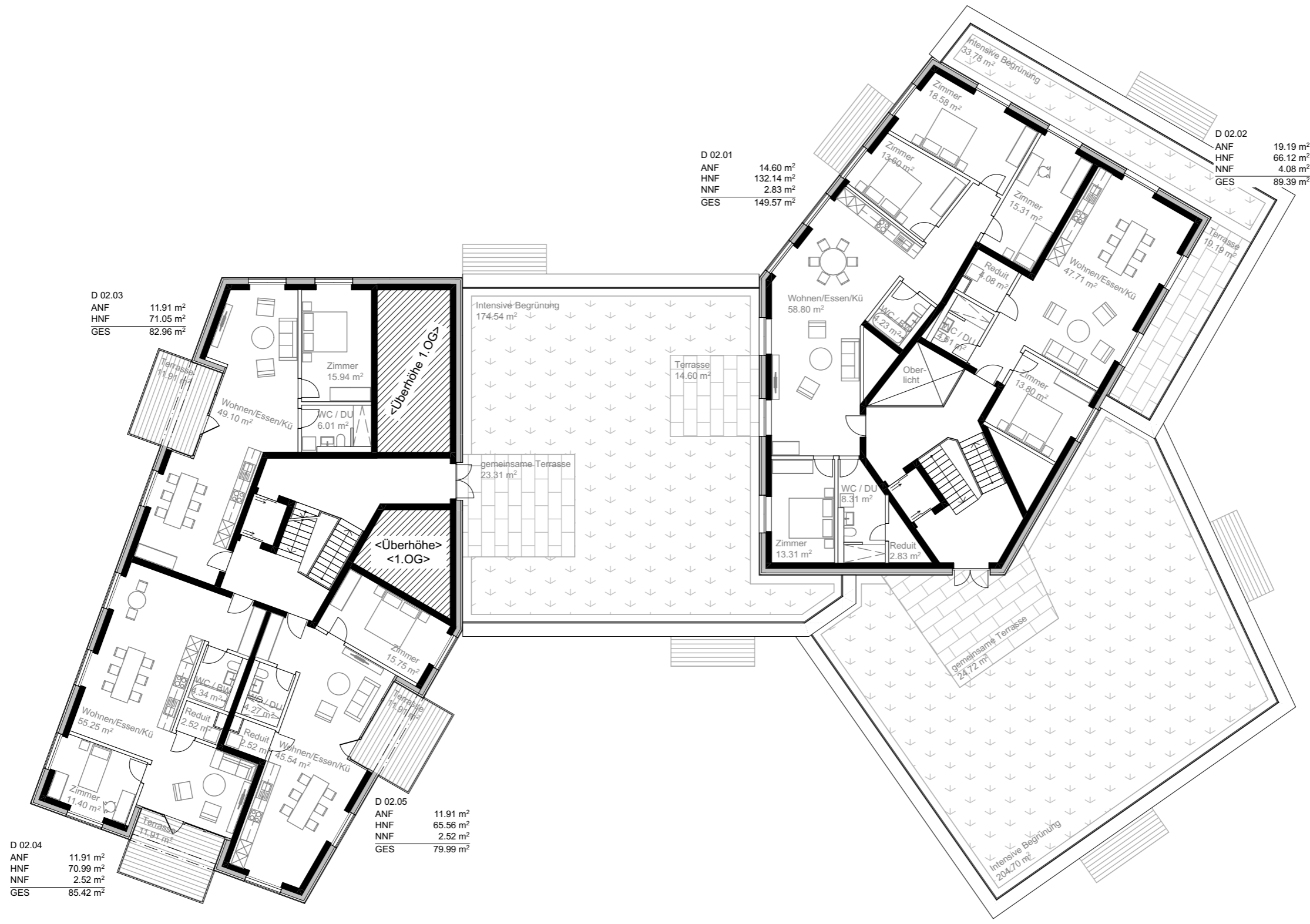
1501 31 Vorprojekt Quartierplan Cadonau NV07 Richtprojekt
A4 Haus D - Grundriss Geschoss 01 - 1:200

Planbez. 1430_31_1501_D_GR_01_200_A4
Gezeichnet 16.07.2017 sm, sr, sh
Revision A4: 10.11.20: Quartierplan Cadonau
Format A3



Bollhalder Eberle Architektur

Dipl. Architekten ETH/FH/SIA
Feldstrasse 31A, 9000 St. Gallen
Telefon +41 71 243 53 53
info@bollhalder-eberle.ch
www.bollhalder-eberle.ch



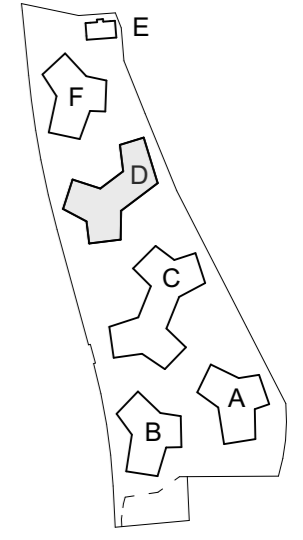
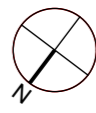
D 02.04	
ANF	11.91 m ²
HNF	70.99 m ²
NNF	2.52 m ²
GES	85.42 m ²

D 02.03	
ANF	11.91 m ²
HNF	71.05 m ²
GES	82.96 m ²

D 02.01	
ANF	14.60 m ²
HNF	132.14 m ²
NNF	2.83 m ²
GES	149.57 m ²

D 02.05	
ANF	11.91 m ²
HNF	65.56 m ²
NNF	2.52 m ²
GES	79.99 m ²

D 02.02	
ANF	19.19 m ²
HNF	66.12 m ²
NNF	4.08 m ²
GES	89.39 m ²



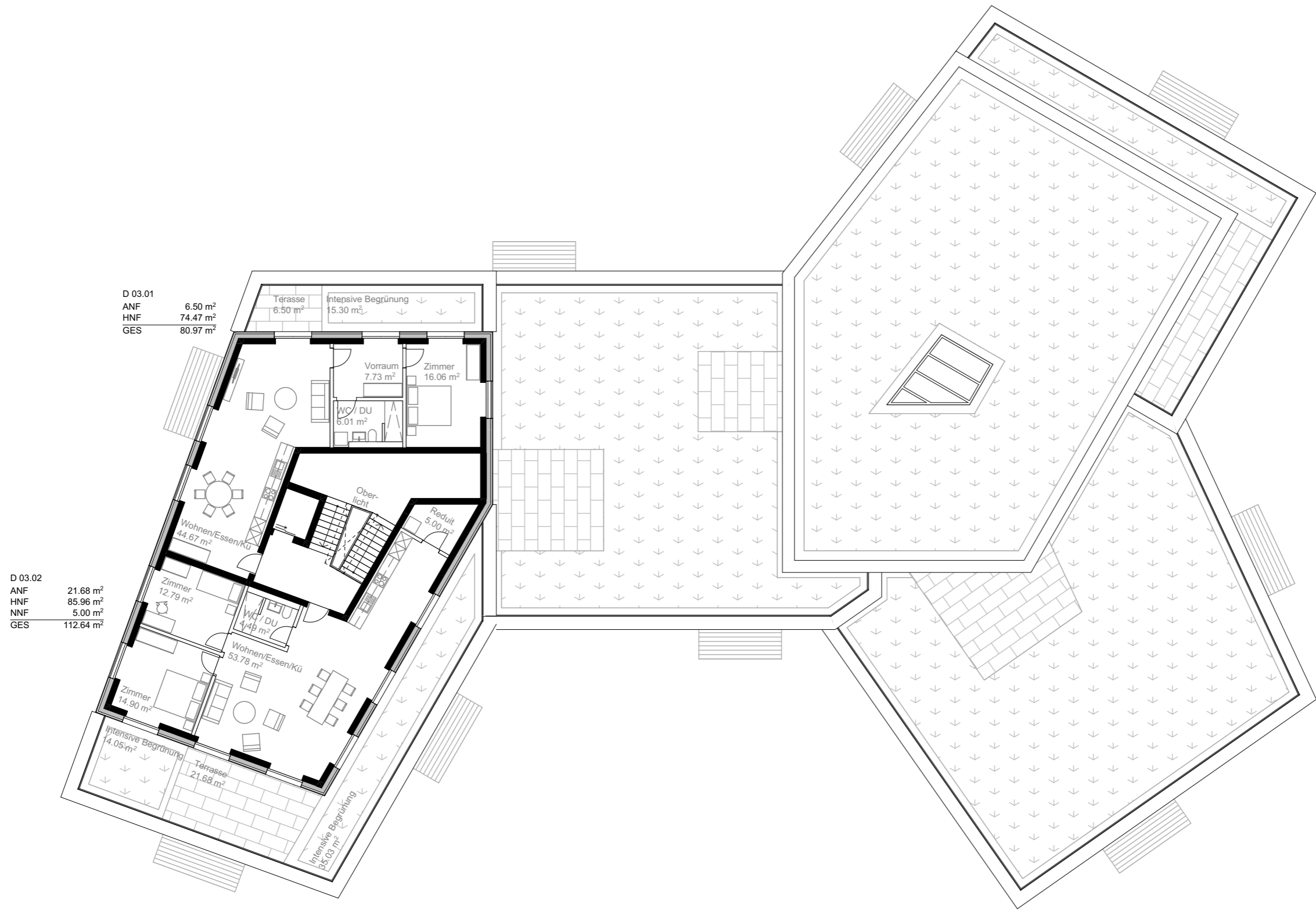
1430 Siedlung Baumweissling Chur
 Asga Pensionskasse Genossenschaft St. Gallen

1502 31 Vorprojekt Quartierplan Cadonau NV07 Richtprojekt
 A4 Haus D - Grundriss Geschoss 02 - 1:200

Planbez. 1430_31_1502_D_GR_02_200_A4
 Gezeichnet 16.07.2017 sm, sr, sh
 Revision A4: 10.11.20: Quartierplan Cadonau
 Format A3

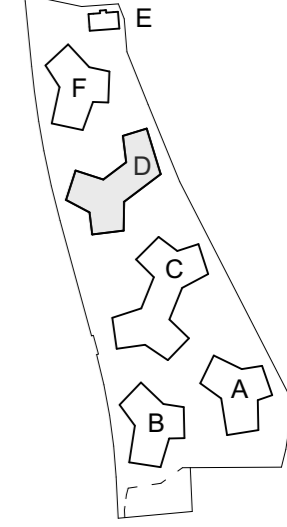
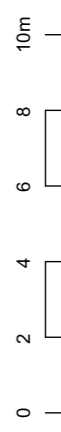
Bollhalder Eberle Architektur

Dipl. Architekten ETH/FH/SIA
 Feldstrasse 31A, 9000 St. Gallen
 Telefon +41 71 243 53 53
 info@bollhalder-eberle.ch
 www.bollhalder-eberle.ch



D 03.01
 ANF 6.50 m²
 HNF 74.47 m²
 GES 80.97 m²

D 03.02
 ANF 21.68 m²
 HNF 85.96 m²
 NNF 5.00 m²
 GES 112.64 m²



Bollhalder Eberle Architektur

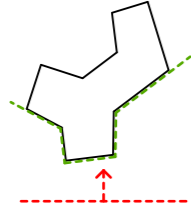
Dipl. Architekten ETH/FH/SIA
 Feldstrasse 31A, 9000 St.Gallen
 Telefon +41 71 243 53 53
 info@bollhalder-eberle.ch
 www.bollhalder-eberle.ch

1430 Siedlung Baumweissling Chur
 Asga Pensionskasse Genossenschaft St.Gallen

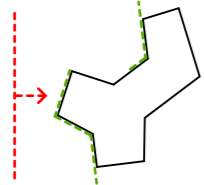
1503 Vorprojekt Quartierplan Cadonau NV07 Richtprojekt
 A4 Haus D - Dachaufsicht Geschoss 03 - 1:200

Planbez. 1430_31_1503_D_GR_03_200_A4
 Gezeichnet 16.07.2017 sm, sr, sh
 Revision A4: 10.11.20: Quartierplan Cadonau
 Format A3

Haus D, Süd



Haus D, West



1430

Siedlung Baumweissling Chur
Asga Pensionskasse Genossenschaft St. Gallen

1532

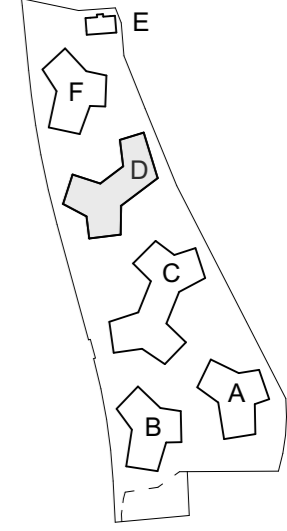
A5 Vorprojekt Quartierplan Cadonau NV07 Richtprojekt
Haus D - Ansicht Süd, West - 1:200

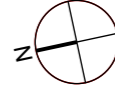
Planbez.
Gezeichnet
Revision
Format

1430_31_1532_D_AN_S_W_200_A5
06.10.2017 sm, sr, sh
A5: 10.11.20: Quartierplan Cadonau
A3

Bollhalder Eberle Architektur

Dipl. Architekten ETH/FH/SIA
Feldstrasse 31A, 9000 St. Gallen
Telefon +41 71 243 53 53
info@bollhalder-eberle.ch
www.bollhalder-eberle.ch





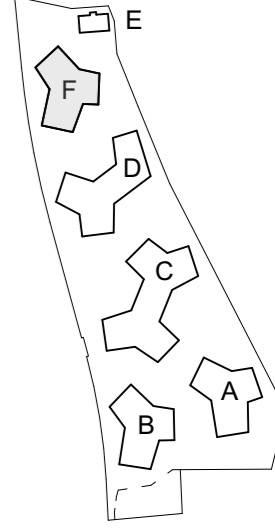
1430 Siedlung Baumweissling Chur
Asga Pensionskasse Genossenschaft St. Gallen

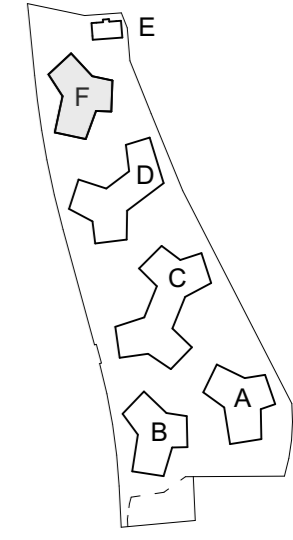
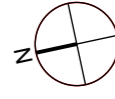
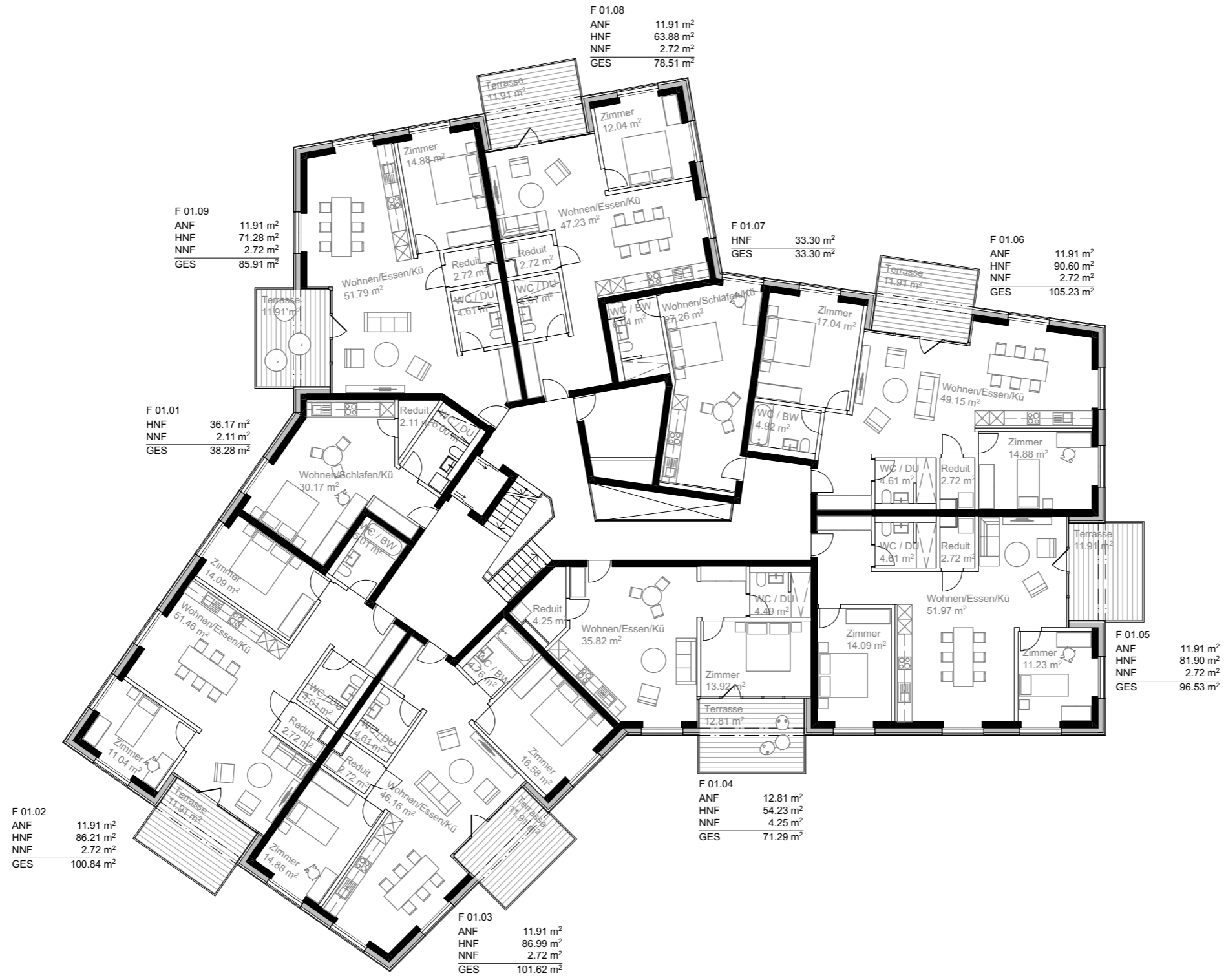
1700 31 Vorprojekt Quartierplan Cadonau NV08 Richtprojekt
A4 Haus F - Grundriss Geschoss 00 - 1:200

Planbez. 1430_31_1700_F_GR_00_200_A4
Gezeichnet 16.07.2017 sm, sr, sh
Revision A4: 10.11.20: Quartierplan Cadonau
Format A3

Bollhalder Eberle Architektur

Dipl. Architekten ETH/FH/SIA
Feldstrasse 31A, 9000 St. Gallen
Telefon +41 71 243 53 53
info@bollhalder-eberle.ch
www.bollhalder-eberle.ch





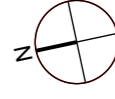
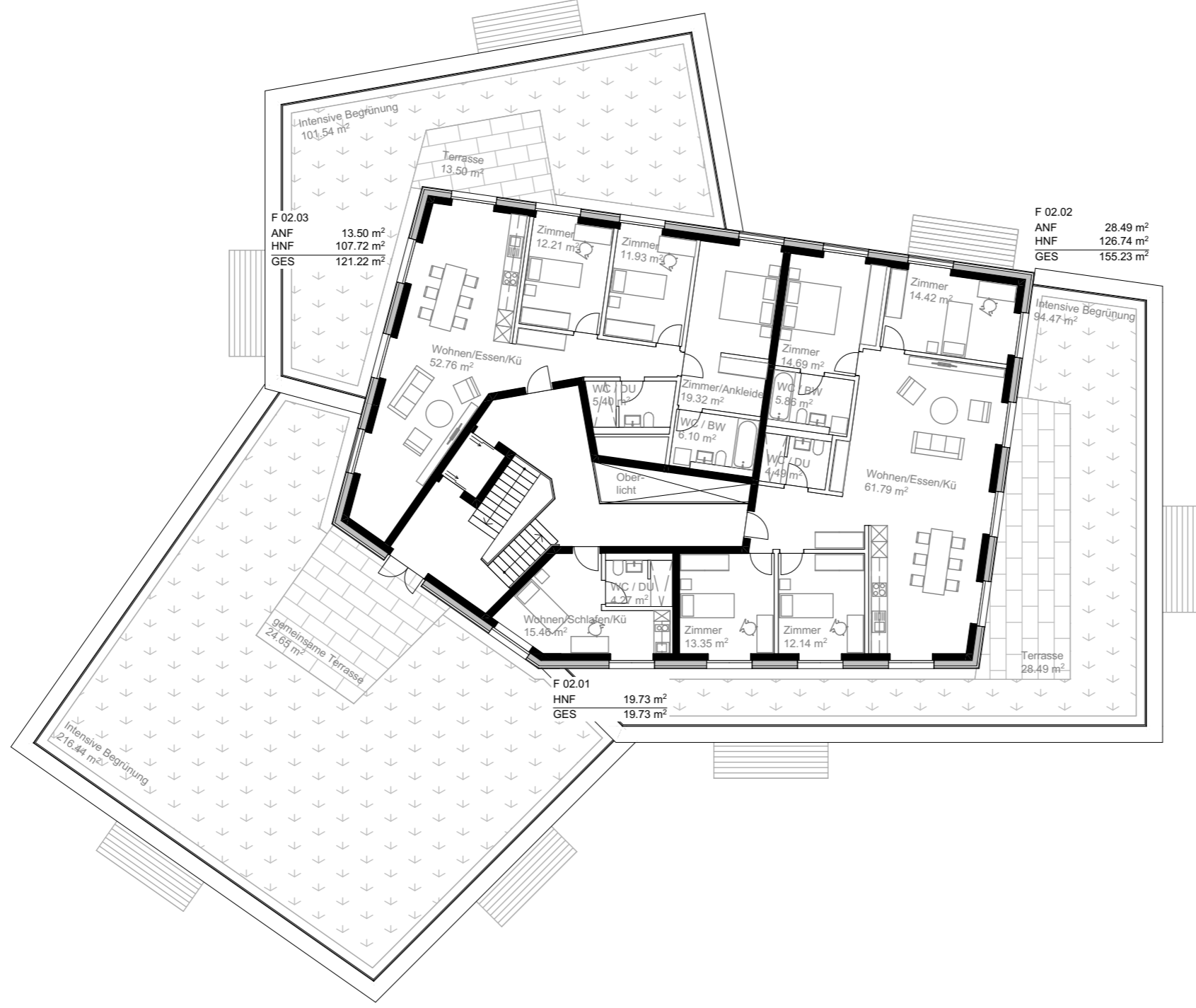
Bollhalder Eberle Architektur

Dipl. Architekten ETH/FH/SIA
 Feldstrasse 31A, 9000 St.Gallen
 Telefon +41 71 243 53 53
 info@bollhalder-eberle.ch
 www.bollhalder-eberle.ch

1430 Siedlung Baumweissling Chur
 Asga Pensionskasse Genossenschaft St.Gallen

1701 31 Vorprojekt Quartierplan Cadonau NV08 Richtprojekt
 A4 Haus F - Grundriss Geschoss 01 - 1:200

Planbez. 1430_31_1701_F_GR_01_200_A4
 Gezeichnet 16.07.20 / sm, sr, sh
 Revision A4: 10.11.20: Quartierplan Cadonau
 Format A3



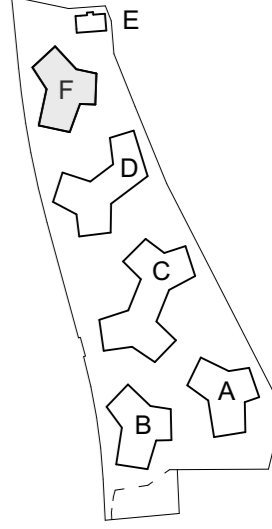
1430 Siedlung Baumweissling Chur
Asga Pensionskasse Genossenschaft St. Gallen

1702 31 Vorprojekt Quartierplan Cadonau NV08 Richtprojekt
A4 Haus F - Grundriss Geschoss 02 - 1:200

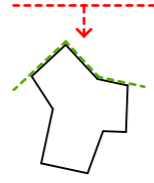
Planbez. 1430_31_1702_F_GR_02_200_A4
Gezeichnet 16.07.20 / sm, sr, sh
Revision A4: 10.11.20: Quartierplan Cadonau
Format A3

Bollhalder Eberle Architektur

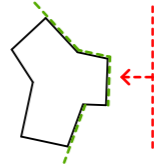
Dipl. Architekten ETH/FH/SIA
Feldstrasse 31A, 9000 St. Gallen
Telefon +41 71 243 53 53
info@bollhalder-eberle.ch
www.bollhalder-eberle.ch



Haus F, Nord



Haus F, Ost



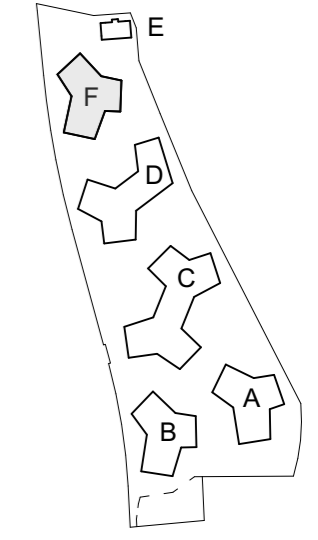
1430 Siedlung Baumweissling Chur
 Asga Pensionskasse Genossenschaft St. Gallen

1730 31 Vorprojekt Quartierplan Cadonau NV08 Richtprojekt
 A5 Haus F - Ansicht Nord, Ost - 1:200

Planbez. 1430_31_1730_F_AN_N_O_200_A5
 Gezeichnet 06.10.2017 sm, sr, sh
 Revision A5: 10.11.20: Quartierplan Cadonau
 Format A3

Bollhalder Eberle Architektur

Dipl. Architekten ETH/FH/SIA
 Feldlistrasse 31A, 9000 St. Gallen
 Telefon +41 71 243 53 53
 info@bollhalder-eberle.ch
 www.bollhalder-eberle.ch



Ausnützung Quartierplan - Perimeter

-anrechenbare Landfläche gesamter QP-Perimeter = 19'337.23 m²
 -zulässige anrechenbare GF gesamter QP-Perimeter: 19'337.23 m² x 0.48 = 9'281.87 m²
 (AZ Bonus von 20 % inkl.)

Ausnützung EFH Parzelle (Baufeld G)

-Total anrechenbare GF Parzelle EFH: 150 m²
 > Ausnützungstransfer anrechenbare GF Parzelle EFH auf Parzelle 453: 154.2 m²
 (zulässige anrechenbare GF auf Parzelle EFH: 633.85 m² x 0.48 = 304.25 m²)

Ausnützung Parzelle 453 (Baufelder A-F)

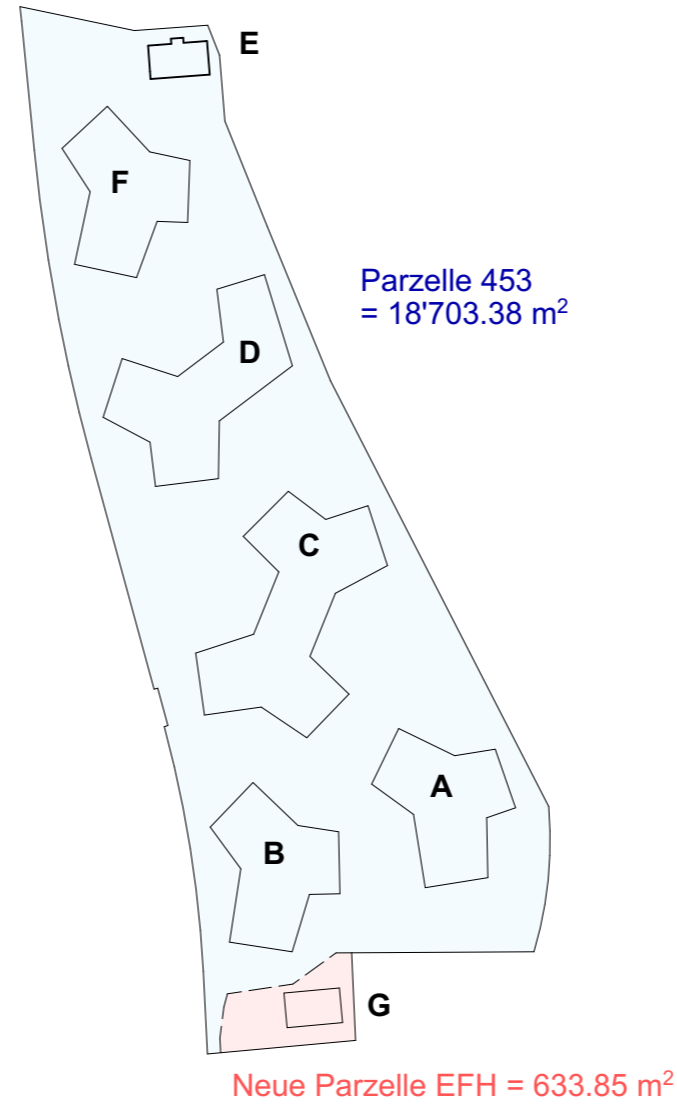
-Total anrechenbare GF auf Parzelle 453: 9'281.87 m² - 150 m² = 9'131 m²

Anrechenbare GF Siedlung Baumweissling (A-F):

Baufeld	anrechenb. GF
A	1'636
B	1'660
C	2'375
D	1'915
E	218
F	1'327
Total	9'131 m²

Anrechenbare GF Projekt neue Parzelle EFH:

Baufeld	anrechenb. GF
G	150



Bollhalder Eberle	Architektur
Dipl. Architekten ETH/FH/SIA Feldlistrasse 31A, 9000 St.Gallen Telefon +41 71 243 53 53 info@bollhalder-eberle.ch www.bollhalder-eberle.ch	
1430 Siedlung Baumweissling Chur Asga Pensionskasse Genossenschaft St.Gallen	8001-0 31 Vorprojekt Quartierplan Cadonau NV10 Richtprojekt A4 KO Ausnützung GF - Übersicht - 1:2000
Planbez. Gezeichnet Revision Format	1430_31_8001-0_Z_KO_ME_AZ-BGF_Übersicht_2000_A4 16.07.2017.af.sh A4: 10.11.20: Quartierplan Cadonau A3

Gebäude A



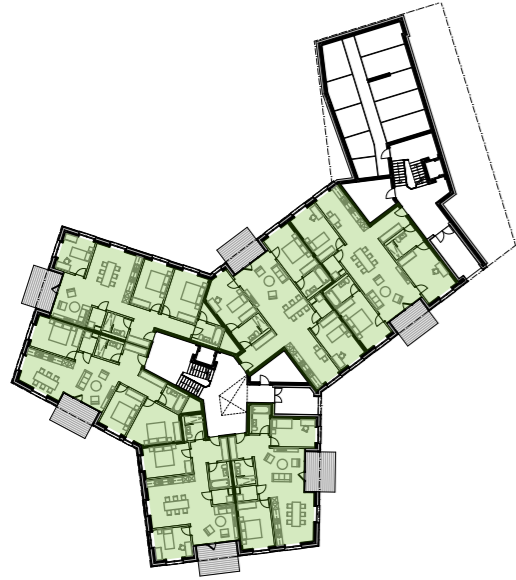
Gebäude B



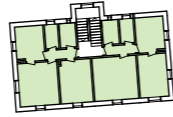
Gebäude C



Gebäude D



Gebäude E



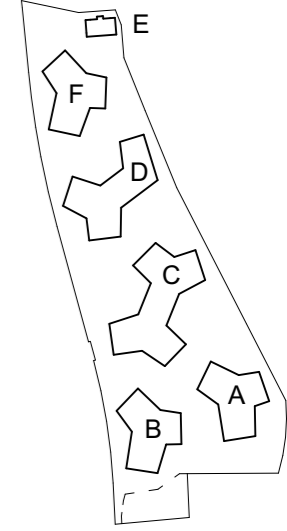
Gebäude F



> grüne Fläche = anrechenbare Geschossfläche

Bollhalder Eberle Architektur

Dipl. Architekten ETH/FH/SIA
Feldstrasse 31A, 9000 St.Gallen
Telefon +41 71 243 53 53
info@bollhalder-eberle.ch
www.bollhalder-eberle.ch



1430 Siedlung Baumweissling Chur
Asga Pensionskasse Genossenschaft St.Gallen

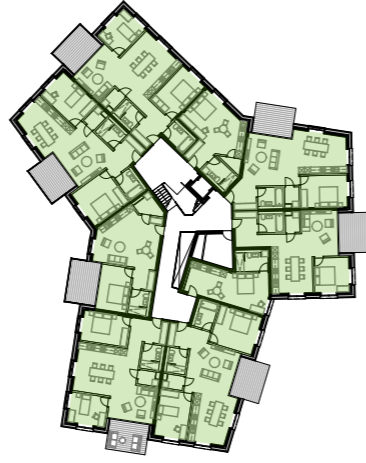
8001-1 31 Vorprojekt Quartierplan Cadonau NV10 Richtprojekt
A4 KO Ausnützung BGF - Erdgeschoss 00 - 1:750

Planbez. 1430_31_8001-1_Z_KO_ME_AZ-BGF_750_A4
Gezeichnet 16.07.2017 af, sh
Revision A4: 10.11.20: Quartierplan Cadonau
Format A3

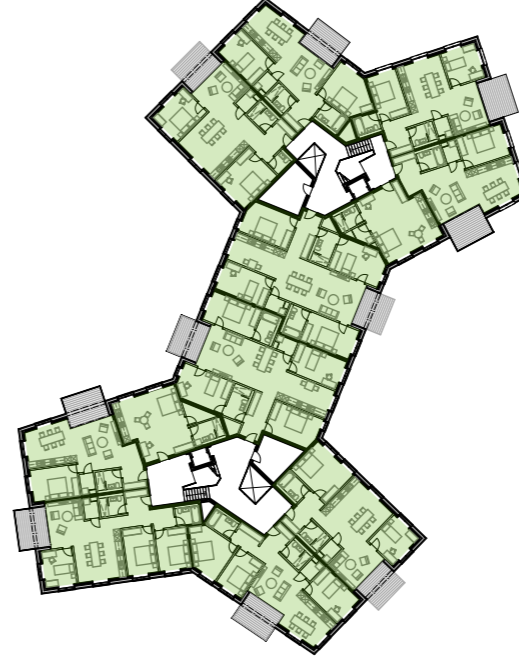
Gebäude A



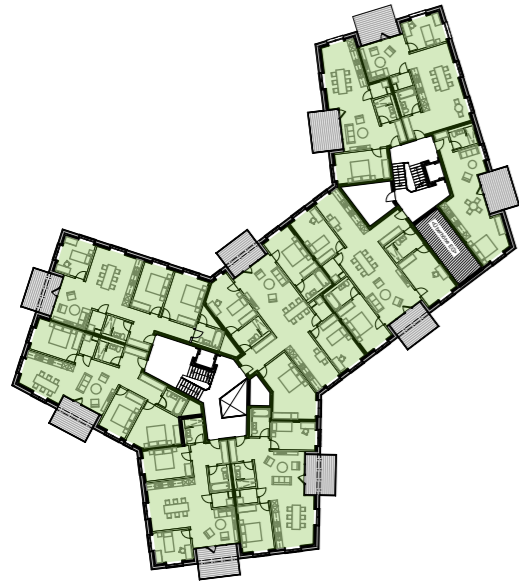
Gebäude B



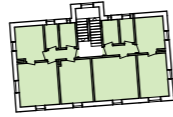
Gebäude C



Gebäude D



Gebäude E



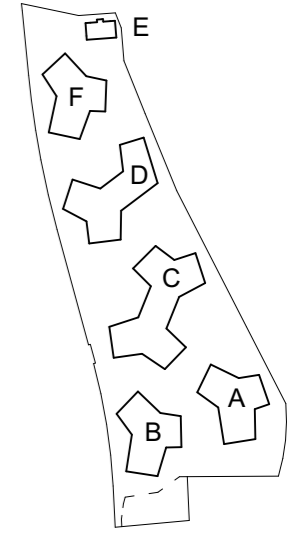
Gebäude F



> grüne Fläche = anrechenbare Geschossfläche

Bollhalder Eberle Architektur

Dipl. Architekten ETH/FH/SIA
Feldstrasse 31A, 9000 St.Gallen
Telefon +41 71 243 53 53
info@bollhalder-eberle.ch
www.bollhalder-eberle.ch



1430 Siedlung Baumweissling Chur
Asga Pensionskasse Genossenschaft St.Gallen

8001-2 31 Vorprojekt Quartierplan Cadonau NV10 Richtprojekt
A4 KO Ausnützung BGF - Geschoss 01 - 1:750

Planbez. 1430_31_8001-2_Z_KO_ME_AZ-BGF_750_A4
Gezeichnet 16.07.2017 af, sh
Revision A4: 10.11.20: Quartierplan Cadonau
Format A3

Gebäude A



Gebäude B



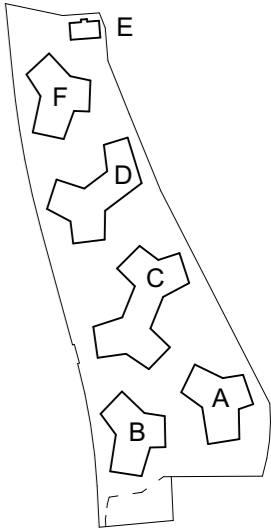
Gebäude C



Gebäude D



> grüne Fläche = anrechnungsbare Geschossfläche

<p>1430 Siedlung Baumweissling Chur Asga Pensionskasse Genossenschaft St. Gallen</p> <p>8001-3 31 Vorprojekt Quartierplan Cadonau NV10 Richtprojekt A4 KO Ausnützung BGF - Geschoss 02 - 1:750</p> <p>Planbez. 1430_31_8001-3_Z_KO_ME_AZ-BGF_750_A4 Gezeichnet 16.07.2017 af, sh Revision A4: 10.11.20: Quartierplan Cadonau Format A3</p>		<p>Bollhalder Eberle Architektur</p> <p>Dipl. Architekten ETH/FH/SIA Feldstrasse 31A, 9000 St. Gallen Telefon +41 71 243 53 53 info@bollhalder-eberle.ch www.bollhalder-eberle.ch</p>
--	--	---