



Stadt Chur

Unser Partner am Bau



Baustellen INFO

Projekt:	Pulvermühlestrasse
Bautätigkeit:	Erneuerung Werkleitungen und Strasse
Abschnitt:	Kreisel Obere Au – Abzweiger Schützenhaus
Beginn:	31. August 2020
Ende:	Herbst 2020

Sehr geehrte Dame, sehr geehrter Herr

Am Montag, 31. August 2020 beginnen die Bauarbeiten für die Erneuerung der Werkleitungen und Strasse im Abschnitt Kreisel Obere Au – Abzweiger Schützenhaus.

Im Rahmen der Bauarbeiten werden die Wasser- und EW-Leitungen erneuert und neu eine Meteorwasserleitung erstellt.

Der Strassenkörper der Pulvermühlestrasse wird komplett erneuert. Auf der Seite Schützenhaus entsteht ein Grünstreifen mit einer Baumreihe und einem Trottoir für den Langsamverkehr.

Bauphasen / Verkehrsführung

In der ersten Bauphase erfolgt auf einer Länge von ca. 65 m die Erneuerung des Strassenkörpers auf der Seite Café Merz.

Der Verkehr wird im Baustellenbereich im Gegenverkehr geführt. Der Langsamverkehr kann den Baustellenbereich wie bis anhin auf der Fahrbahn passieren.

Zusammen mit dem Bauunternehmer sind wir bestrebt diese Immissionen so gering als möglich zu halten. Wir danken für Ihr Verständnis.

Tiefbaudienste der Stadt Chur
Abteilung Tiefbau

24. August 2020

Wir bauen für Sie

Departement BPU Tiefbaudienste

Abteilung Tiefbau
Stadthaus
Masanserstrasse 2
7001 Chur

Bauleitung

Maurus Baumann
Abteilung Tiefbau
081 254 47 24
maurus.baumann@chur.ch

Projektierung

Schneider Ingenieure AG
Mainstation 1901
Spundisstrasse 23
7007 Chur

Sanitär

Casatec SA
Via dalla Stampa 8
Postfach 116
7180 Disentis / Mustér

Bauunternehmung

KIBAG Bauleistungen AG
Ringstrasse 29
7004 Chur

Rückseite: Bauphase 1

Erneuerung Werkleitungen und Strasse

Pulvermühlestrasse

Kreisel Obere Au - Abzweiger Schützenhaus

Bauphase 1

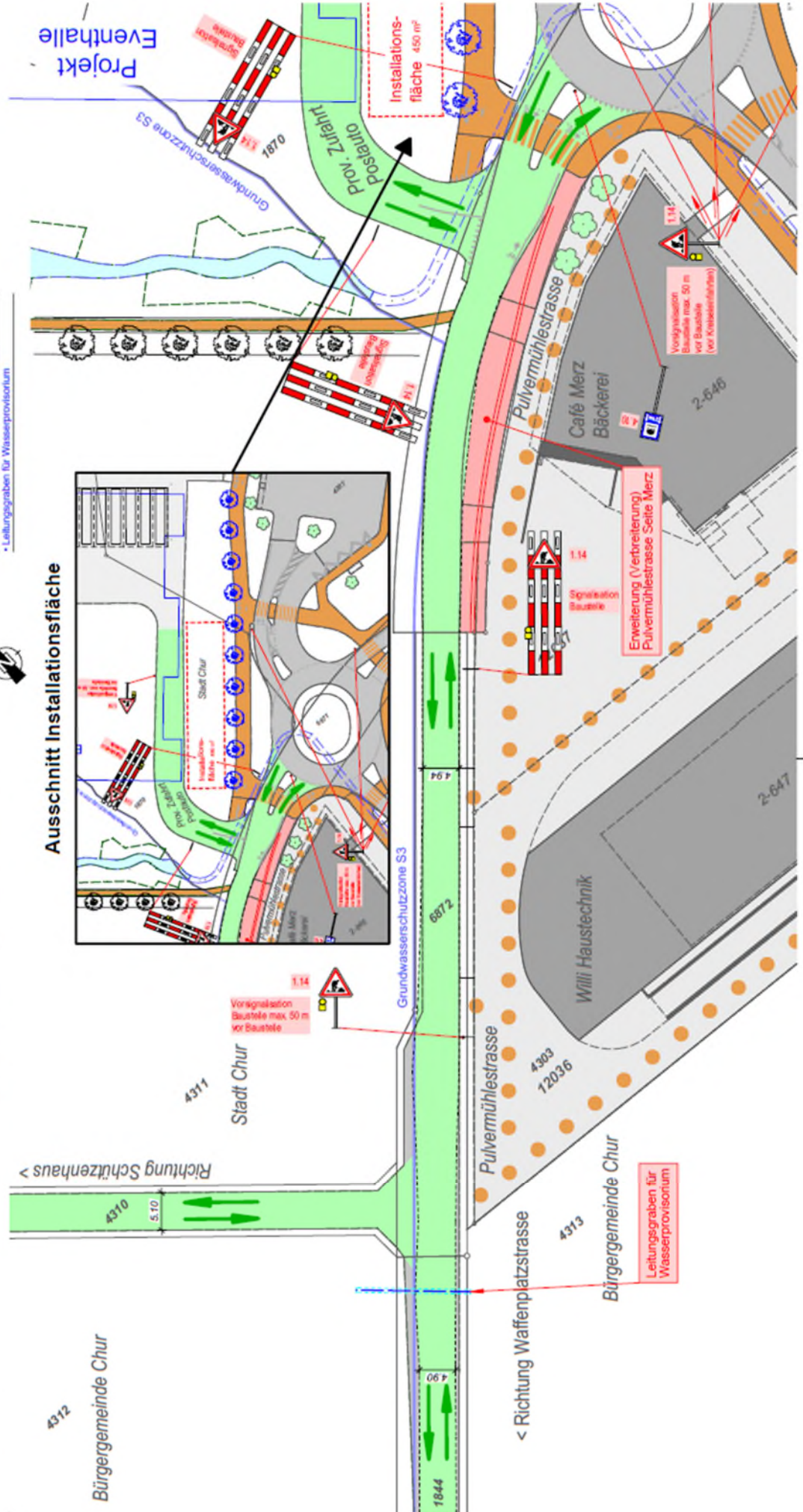
Situation 1:500

Bauherr:		Ingenieur:	
Proj. je	Form. A 3	Gez. rde	Dat. 18.08.2020
Gepr. je	Plan Nr. 53444.20-411		

- Bauphasensignaturen**
- Motorisierter Verkehr
 - Langsamverkehr
 - Langsamverkehr
 - Umlenkung
 - Baustellenperimeter
 - Baustellenperimeter erschwert / Nacht
 - Provisorische Linienführung Verkehr

- Hauptarbeiten**
- AVOR: 31.08.2020 bis 04.09.2020
[5 Werktagen]
- Baustelleninstallation und -einrichtung
 - Abseperung geplanter Baustellenperimeter
- Bauzeit: 07.09.2020 bis 11.09.2020**
[5 Werktagen / 1 Bau-Gruppe]
- Rückbau best. Baugruppen
 - Aufweitung Seite Merz inkl. Abschüsse
 - Rückbau aller EV-Block
 - Neubau Strassenentwässerung, SA mit Anschluss
 - Kanalisationsabdeckung in Höhe anpassbar
 - Leitungsgraben für Wasserprovisionium

- Verkehrsführung**
- Motorisierter Verkehr**
- Alles 2-spurig befahrbar
- Langsamverkehr**
- Auf Pulvermühlestrasse im Mäschverkehr (siehe heute)
 - Optional über Vorpiazza Merz und Gewerbegebäude
- Provisorische Linienführung Verkehr**
- Keine Provisoren oder Umlenkungen



Ausschnitt Installationsfläche

